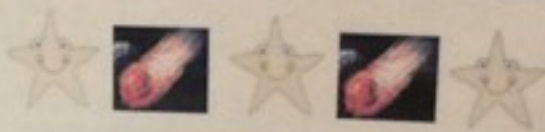




Найди отличия в каждой строчке



Что идет дальше? Продолжи логическую цепочку.



Российские
лётчики-космонавты

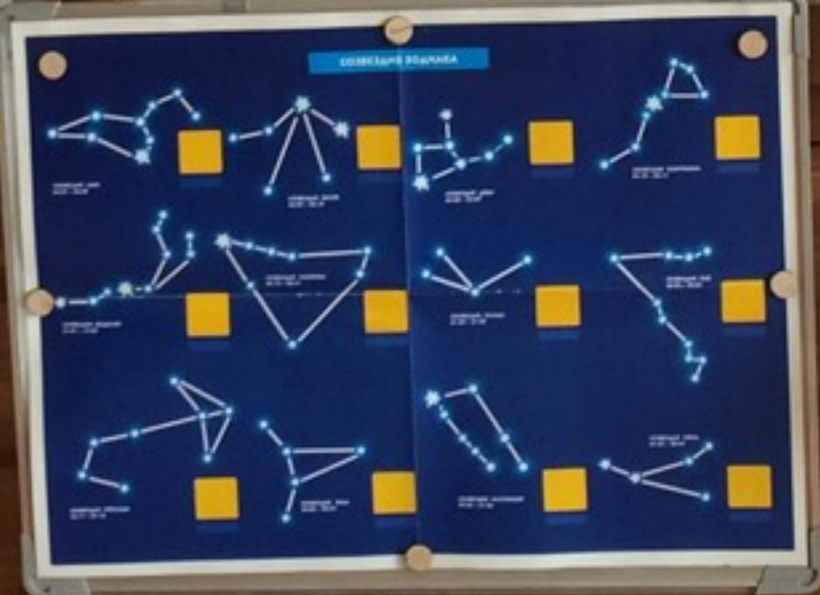


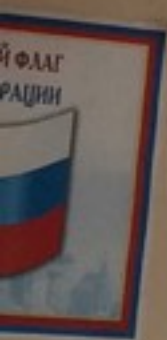


Центр музыкального развития

СМОЛЯНОЙ БОЧОК
ИГРАЕМ И ЧИТАЕМ







Солнечная система

Стихи о космосе

Загадки о космосе

Интересное о космосе

Космическая еда

Что можно увидеть в космосе?

Советские летчики-космонавты (Самые первые в космосе)



Строение скафандра

Скала - поддерживает каркас скафандра, распределяет давление.

Плечевой шланг и шарниры

Скала II - жесткая конструкция для работы под давлением (руки, ноги).

Плечевой шланг

Клеммы для связи, датчики зрения

Пульт управления датчик

Выходная радиация

Выводы А...

...и др.

...и др.

Тонкий материал

Кабель телевидения

Плечевой бак

Температурный датчик

Кислородный бак

Часть, передающая сигнал для коммуникации

Материал, который защищает от влаги и пыли

Три изолирующие внутренних слоя и делают скафандр водонепроницаемым

В СЕМЬЕ ДРУГИХ ПЛАНЕТ

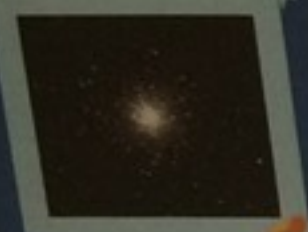


Наша планета не одна во вселенной. На огромном расстоянии от неё находятся другие планеты, кометы, звёзды. Некоторые из них так далеко, что увидеть их можно только в мощный телескоп.

Планеты бывают разные. Одни состоят из газа, другие из твёрдых веществ. О некоторых планетах люди ещё ничего не знают.



Скопления звёзд называются галактиками.



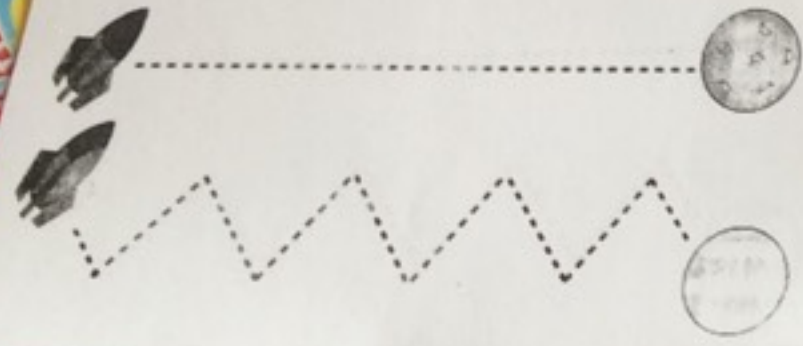
Солнечная система



Земля — одна из планет Солнечной системы. В эту систему также входят Меркурий, Марс, Юпитер, Сатурн, Уран, Нептун, Плутон, Венера.



Обведи пунктирную линию. Помоги ракетам добраться до Планет



Раскрась Землю по цифрам.

- 1 синий
- 2 зелёный
- 3 чёрный





КОСМОС

ПЛАНЕТЫ СОЛНЕЧНОЙ СИСТЕМЫ

СОЛНЦЕ (ЗВЕЗДА)	САТУРН	ЗЕМЛЯ
ЮПИТЕР	ВЕНЕРА	МАРС
УРАН	МЕРКУРИЙ	НЕПТУН

ЗНАКИ ЗОДИАКА

Овен	Телец	Близнецы	Рак
Лев	Дева	Весы	Скорпион
Стрелец	Козерог	Водолей	Рыбы



